

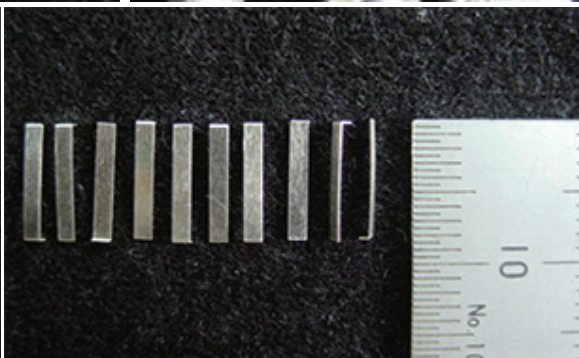
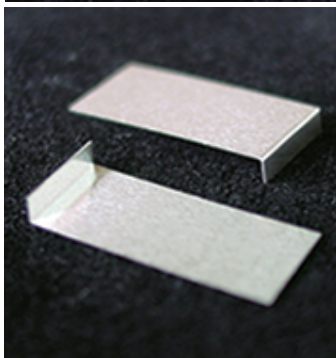
乾庄の工業用加工品は、未来産業を基盤で支えます。

Ag
シルバー接点
SILVER Contact Point

Ag
FW : 107.87

シルバー接点

| 項目 | 規格値 |
|------------|-----------|
| 純度 (Ag) | 99.99%以上 |
| 銅 (Cu) | 0.003%以下 |
| 鉄 (Fe) | 0.002%以下 |
| 鉛 (Pb) | 0.001%以下 |
| ビスマス (Bi) | 0.001%以下 |
| カドミウム (Cd) | 0.0005%以下 |



ただし、銀の純度は以下の8項目の値を100%から差し引いた値とする。
パラジウム (Pd)、銅 (Cu)、鉄 (Fe)、鉛 (Pb)、亜鉛 (Zn)、ビスマス (Bi)、ニッケル (Ni)、カドミウム (Cd)。

■ 性状

外 観 ... 銀白色の薄板、立体型
沸 点 ... 2, 210℃
融 点 ... 960℃
比 重 ... 10.5 (20℃)
溶解度 ... 水、アルカリに不溶、硝酸に溶ける。
反応性 ... 大気中の硫黄酸化物により表面が黒色化する。また硝酸と接触すると有害な窒素酸化物を発生する。

■ 製品サイズ

各種ご要望に応じます。

■ 主な用途

電気機器など。

■ 危険性

特になし。

■ 該当法規

CAS NO.: 7440-22-4

取扱い上の注意

怪我防止の為安全靴を履き。変色防止等に手袋着用。
各種ガス等の無い所で取り扱う。
(表面酸化・硫化防止の為)

保管上の注意

酸(特に硝酸)と接触しないように保管してください。

ISO9001:2008認証取得・KESステップ2認証取得 (本社・松原工場)



乾庄貴金属化工株式会社
INUISHI PRECIOUS METALS CO., LTD.

本 社 : 〒556-0005 大阪市浪速区日本橋4丁目10-8

TEL: 06 6643 1234 / FAX: 06 6643 4598

松原工場 : 〒580-0021 大阪府松原市高見の里3丁目13-8

ホームページ : <http://www.prcimtl.co.jp> E-mail: info@prcimtl.co.jp